

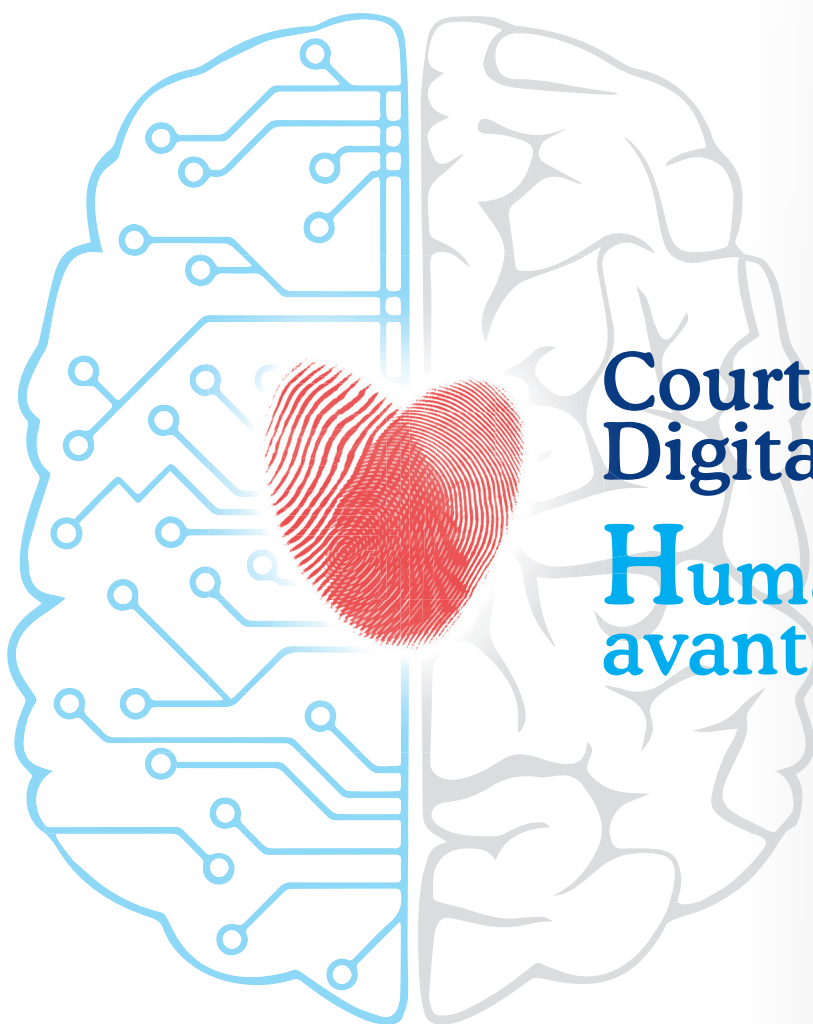
# Principium

Mensuel de Feprabel (Ne paraît pas en août)

Le calcul du profil de  
risque de l'investisseur  
est un mythe - P.20



Juliet, le système  
expert en acceptation  
médicale - P.24



**Courtier  
Digital ?**

**Humain  
avant tout !**



Principium N°3  
Mars 2018

**FEPRABEL**

Fédération des Courtiers en assurances  
& Intermédiaires financiers de Belgique

Bureau de dépôt : Bruxelles X - P301128

**CONGRÈS FEPRABEL | 15.03.2018**

AULA-MAGNA, Louvain-La-Neuve



# Juliet, le système expert en acceptation médicale pour une souscription full digitale

*Le 28 novembre 2017, GMP CONCEPT met en production JULIET sa solution électronique en acceptation médicale, chez AFI ESCA, la compagnie d'assurances de personnes du Groupe Burrus. Une solution souple et conviviale mais surtout, non liée à un réassureur, garantissant ainsi à la compagnie une indépendance totale !*

En quelques semaines, la nouvelle solution de souscription électronique de l'assurance emprunteur d'AFI ESCA, lancée auprès de ses 3000 courtiers partenaires, est déjà reconnue comme l'une des plus simples et innovantes du marché français.

JULIET fournit notamment le moteur de règles permettant la tarification en ligne des risques.

Elle a été distinguée par le Microsoft Innovation Center et la Maison de l'Entreprise et est compatible Telebib.

Totalement paramétrable en fonction de la politique de la compagnie, JULIET est un outil destiné principalement aux courtiers, au réseau bancaire et à l'assuré. Mais, c'est également un outil précieux d'aide à la décision pour les gestionnaires médicaux du back-office.

Concrètement, JULIET remplace le questionnaire médical papier traditionnel par des questionnaires dynamiques en ligne, médicaux et non médicaux (sports, professions, risques de séjour) dont les questions sont claires et précises, non susceptibles d'interprétation, conformément aux recommandations d'ASSURALIA.

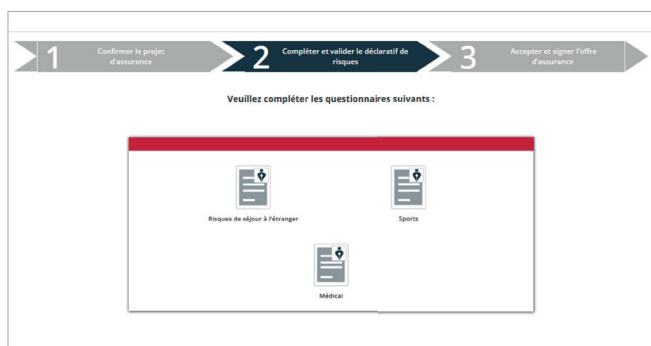
Le questionnaire médical dépend notamment du type de produit et du sexe de l'assuré. Il s'adapte automatiquement en fonction des pathologies et des réponses de l'assuré et lui permet ainsi, d'obtenir une décision en ligne.

Pratiquement, la souscription en ligne se fait chez AFI ESCA en 9 minutes seulement !

Après avoir réalisé la simulation dans son Espace, le courtier active un Espace personnel pour son client qui peut alors répondre en toute confidentialité aux questionnaires de risques médicaux et non médicaux. Dans 80 % des cas, il obtient une tarification personnalisée lui permettant d'émettre son contrat immédiatement grâce à la signature électronique.

Dans la majorité des autres cas, JULIET lui communique directement les compléments d'informations médicaux nécessaires. Il peut ainsi prendre immédiatement rendez-vous avec son médecin ou un centre médical pour la réalisation d'examens.

Indice	#	Trier	Type	SousType	Active	Question	Action
● ● ● ● ● ● ● ●	1.	+ -	bmi	n/a	<input checked="" type="checkbox"/>	Quel est votre poids (en kg) et quelle est votre taille (en cm) ? Si vous êtes actuellement enceinte, merci d'indiquer votre poids avant grossesse	MOQ INS RUL SUB DEL
● ● ● ● ● ● ● ●	2.	+ -	yesno	n/a	<input checked="" type="checkbox"/>	Fumez-vous (y compris la cigarette électronique), consommez-vous quotidiennement des boissons alcoolisées ou faites-vous usage de drogues ou stupéfiants ?	MOQ INS RUL SUB DEL
● ● ● ● ● ● ● ●	2.1.	+ -	checkboxlist	Tabac, alcool, drogue	<input checked="" type="checkbox"/>	Merci de préciser :	MOQ INS RUL SUB DEL
● ● ● ● ● ● ● ●	3.	+ -	yesno	n/a	<input checked="" type="checkbox"/>	Êtes-vous actuellement sous prescription médicale* ou l'avez-vous été plus de 21 jours consécutifs au cours de ces 10 dernières années du fait d'une pathologie ou d'un accident ? *Est défini par "prescription médicale" : un traitement médicamenteux, un arrêt de travail, une hospitalisation, une rééducation, un appareillage.	MOQ INS RUL SUB DEL
● ● ● ● ● ● ● ●	3.1.	+ -	checkboxlist	LISTING Affections	<input checked="" type="checkbox"/>	Pour quelle maladie ou affection ou pour quel traumatisme ?	MOQ INS RUL SUB DEL
● ● ● ● ● ● ● ●	4.	+ -	yesno	n/a	<input checked="" type="checkbox"/>	Au cours des 6 derniers mois, avez-vous fait l'objet d'examens médicaux dont les résultats ont révélé une ou plusieurs anomalie(s) ou attendez-vous des résultats d'examens médicaux ?	MOQ INS RUL SUB DEL



**Médical**

1 Quel est votre poids (en kg) et quelle est votre taille (en cm) ? Si vous êtes actuellement enceinte, merci d'indiquer votre poids avant grossesse. Taille (cm) 180 Poids (kg) 70

2 Fumez-vous (y compris la cigarette électronique), consommez-vous quotidiennement des boissons alcoolisées ou faites-vous usage de drogues ou stupéfiants ? Oui Non

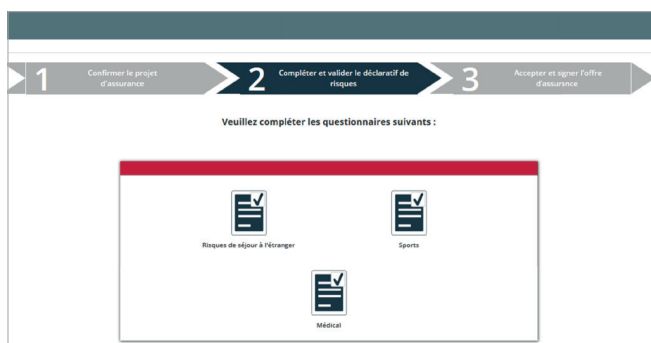
3 Êtes-vous actuellement sous prescription médicale\* ou l'avez-vous été plus de 21 jours consécutifs au cours de ces 10 dernières années du fait d'une pathologie ou d'un accident ? \*Est défini par "prescription médicale" : un traitement médicamenteux, un arrêt de travail, une hospitalisation, une rééducation, un appareillage. Oui Non

4 Au cours des 6 derniers mois, avez-vous fait l'objet d'exams médicaux dont les résultats ont révélé une ou plusieurs anomalies ou attendez-vous des résultats d'exams médicaux ? Oui Non

5 Au cours des 12 prochains mois, devez-vous consulter un médecin spécialiste, être hospitalisé(e), faire l'objet d'une intervention chirurgicale ou d'exams médicaux ? Oui Non

La saisie de votre questionnaire est finalisée

OK



1 Confirmer le projet d'assurance 2 Compléter et valider le déclaratif de risques 3 Accepter et signer l'offre d'assurance

Votre dossier a été accepté. Veuillez trouver ci-après votre projet de certification personnalisé détaillé d'assurance de prêt:

Préambule possible:  Oui  Non  Non applicable  Annulé

Préambule possible:  Oui  Non  Non applicable  Annulé

Garanties et options	Utilisation	Exclusions spécifiques
Débit	Accepté	
Partie Totale et Indemnité d'Assurance	Accepté	
Indemnité Permanence Totale	Accepté	
Incapacité Temporaire et Totale de travail	Accepté	
Options	Accepté	

Coût total: 2 748,00 € TTC

Coût total des primes:

Age	Taux
18	11,42 €
20	11,42 €
22	11,42 €
24	11,42 €
26	11,42 €
28	11,42 €
30	11,42 €

Consultez l'offre des primes

Valider Accepter

Ci-dessus : Captures d'écran de la souscription en ligne d'AFI ESCA

Les retours des clients et courtiers sont très positifs : l'outil est simple, convivial et intuitif ! Jugez-en par vous-mêmes en regardant la vidéo sur YouTube (Mot-clé : souscription AFI ESCA). Elle présente l'ensemble du processus de souscription en ligne dont JULIET est le module principal.

Pour les intermédiaires, courtiers ou agents bancaires, JULIET accélère considérablement le processus de vente et leur permet de suivre le dossier en temps réel. Une réduction remarquable de l'aspect administratif de leur activité qui est totalement dématérialisée, tout en augmentant la qualité du service à leurs clients !

Pour les compagnies, les coûts et les délais de décisions sont spectaculairement réduits tout en garantissant la qualité du portefeuille et un contrôle parfait du processus, indispensable dans le cadre de Solvency II. Nous évaluons le gain par dossier à 40 € minimum.

En résumé : rapidité, simplicité, efficacité et rentabilité... Une solution gagnante pour tous !

Aujourd'hui, plusieurs réassureurs ont développé des solutions similaires. En Belgique, celles-ci sont principalement utilisées par les bancassureurs. Certains réassureurs se sont également associés à des sociétés IT afin de pouvoir offrir une solution complète de souscription en ligne comparable à celle d'AFI ESCA.

JULIET offre une belle alternative aux compagnies qui souhaitent garder leur indépendance et ne pas dépendre d'un partenaire qui pourrait les mettre en difficulté dans le futur. Elle permet également aux réassureurs, qui ne disposent pas d'une solution similaire, de répondre aux besoins de leurs clients désireux de disposer d'une solution indépendante qui corresponde à leurs critères de sélection.

Et enfin, elle se démarque aussi par plusieurs autres atouts :

- Vision opérationnelle des processus, basée sur 25 ans d'expérience en gestion des risques et management opérationnel, en contact direct avec le client final.
- Solution totalement paramétrable par l'Opérationnel, sans intervention de l'IT.
- Modernité des technologies et de l'architecture basée sur des webservices : flexibilité, facilité d'intégration et interopérabilité, robuste.
- Rentabilité dès la 1<sup>ère</sup> année d'utilisation, quelle que soit la taille de la compagnie.

Sur les marchés belge, luxembourgeois, français et québécois, plusieurs compagnies d'assurances, réassureurs, comparateurs d'assurances et sociétés IT disposant d'une solution de gestion de contrats dans laquelle manque le module médical, sont actuellement intéressés par JULIET.

Nous sommes impatients de conclure le prochain partenariat afin de poursuivre l'aventure enrichissante et palpitante que nous avons débutée avec AFI ESCA.

Une nouvelle page s'ouvre pour GMP CONCEPT...

**Martine Fourgon**  
Expert en gestion des risques médicaux  
m.fourgon@gmp-concept.com